



COMUNE DI BRENO  
PROVINCIA DI BRESCIA

PROGETTO ESECUTIVO

Interventi di riqualificazione del sistema integrato  
invernale ed estivo del Gaver in Comune di Breno

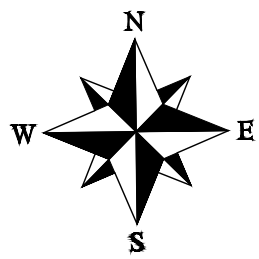
DATA	SCALA	TAV. N.
Giugno 2021	1 : 200	09

INTERVENTO N.03 - Sovrappasso pista da sci  
(progetto approvato separatamente con Det. 319 del 04/12/2017)  
Planimetria di progetto su rilievo, riprese fotografiche e fotosimulazione

A C C O R D A M E N T I	f	Data	Descrizione	Redatto	Controllato	Approvato
	e					
	d					
	c					
	b					
	a					

Progettista	Committente
Ing. CLAUDIA SERIOLI Via Rossini n.33 - 25057 Sale Marasino (BS) Partita I.V.A. - 02489620981 tel. 340 1414015	COMUNE DI BRENO Piazza Ghislandi 1 25043 - Breno (BS) tel. 0364/322611

PLANIMETRIA DI PROGETTO SU RILIEVO  
Scala 1:200



RIPRESA FOTOGRAFICA N. X

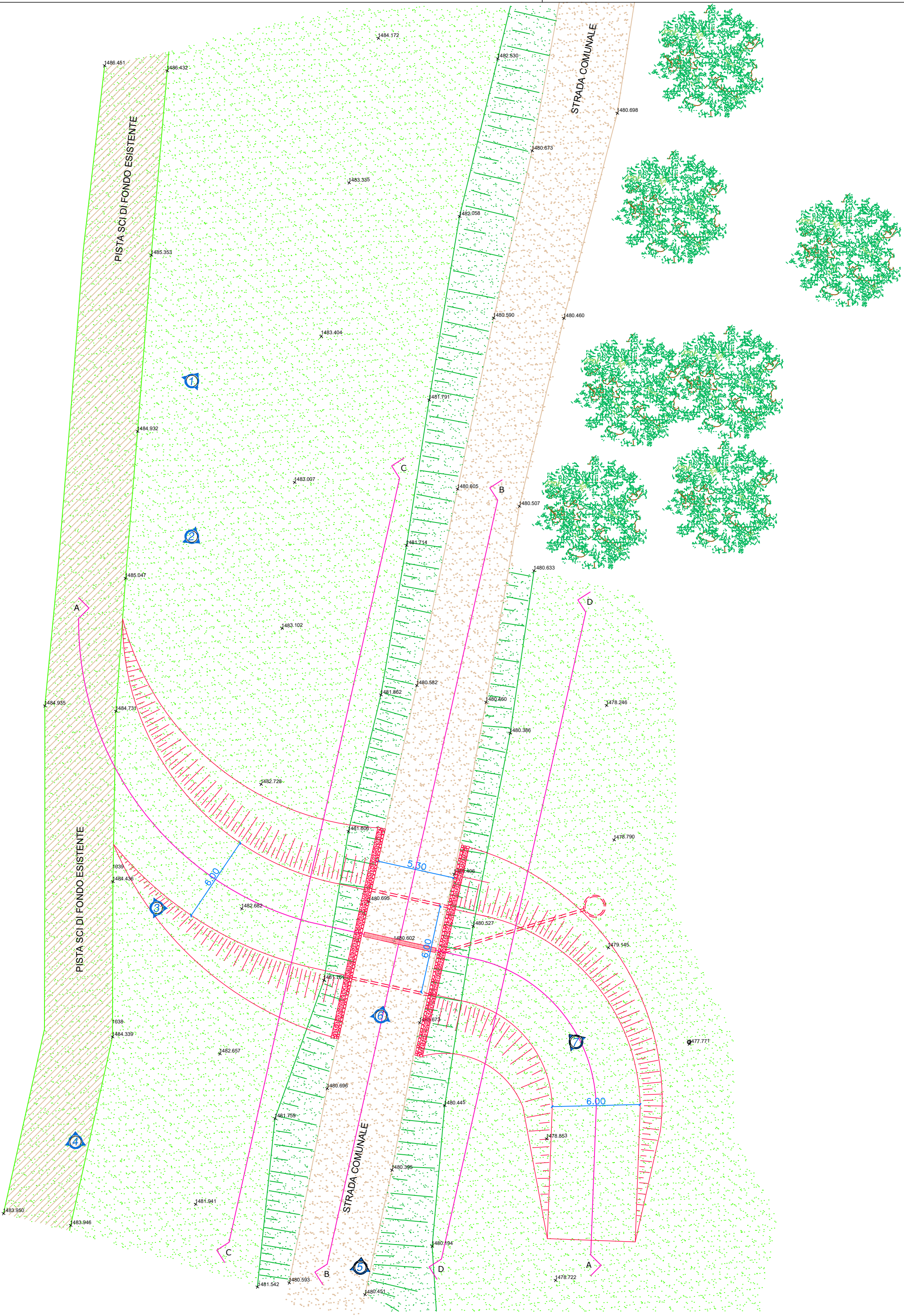
RIPRESA FOTOGRAFICA N. 1



RIPRESA FOTOGRAFICA N. 2



RIPRESA FOTOGRAFICA N. 3



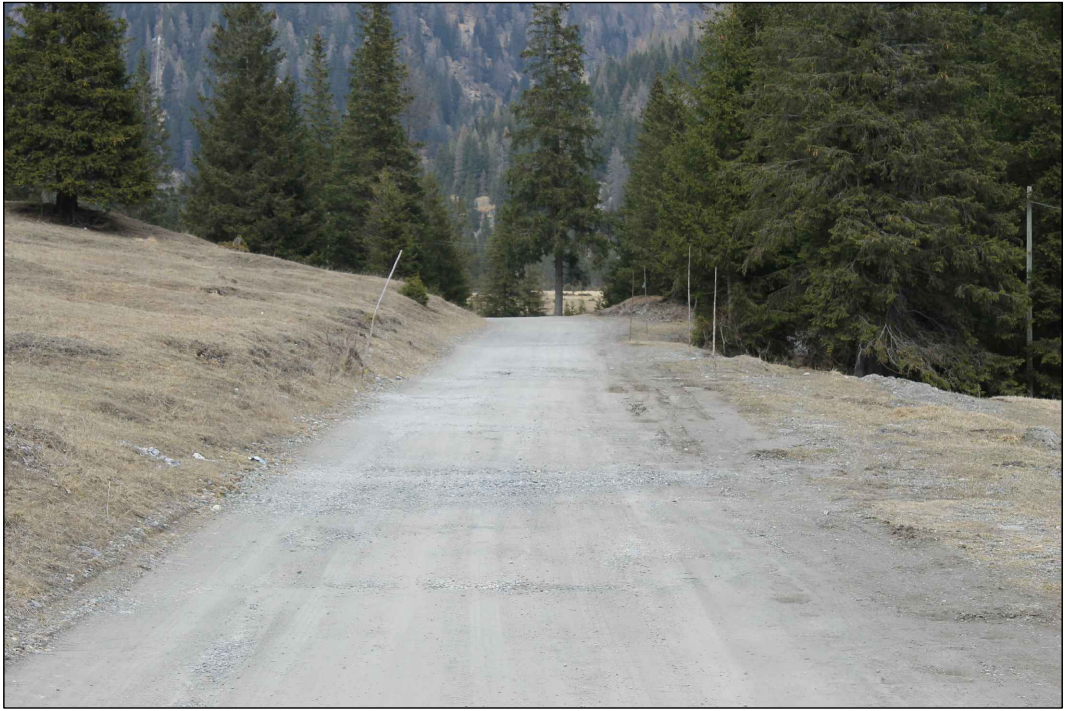
RIPRESA FOTOGRAFICA N. 4



RIPRESA FOTOGRAFICA N. 5



RIPRESA FOTOGRAFICA N. 6



RIPRESA FOTOGRAFICA N. 7



SIMULAZIONE FOTOGRAFICA SU RIPRESA N. 5

